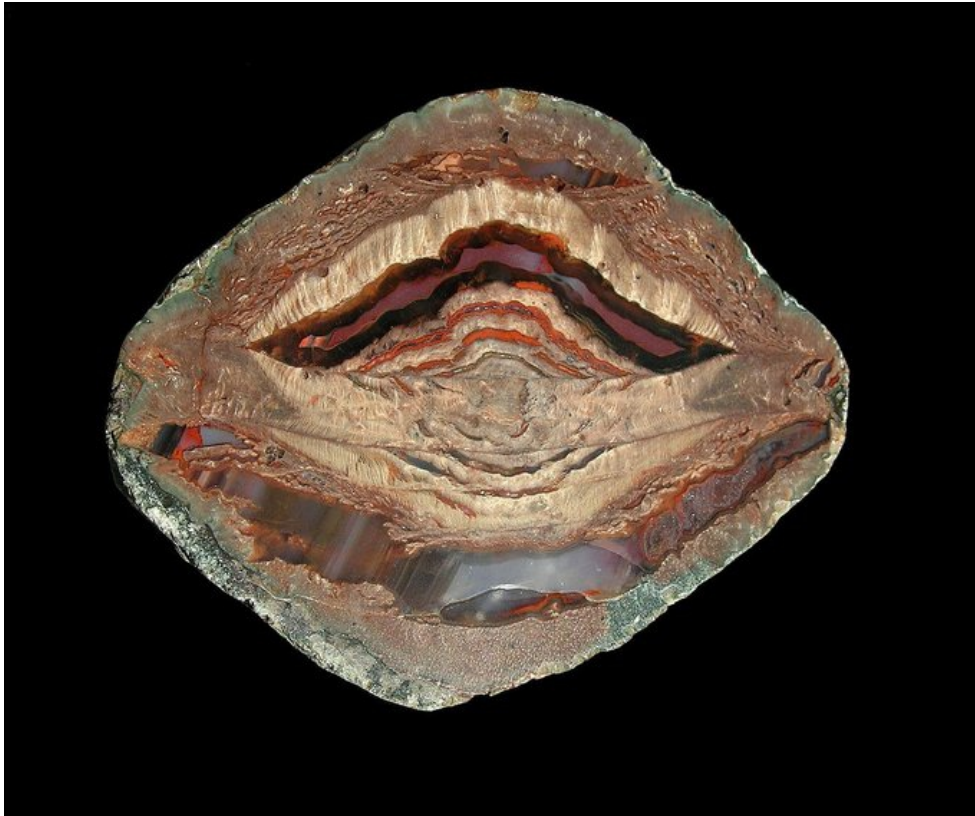


L'AGATE

Agate
אגט

Guematria = 13
= guematria de « E'had » (« Un »)
אחד



Guematria pleine = 613
אלף גימל טית
= nombre de mitzvot (commandements)
= guematria de « Moshe Rabbeinou » (« Moïse Notre Maître »)
משה רבינו

#SixLys #CalcedONE

La croissance de l'agate ressemble a des poupées russes et sa géochimie est des plus complexes.



Même lorsque elles sont génétiquement formées ensemble, leurs formes, couleurs, caractéristiques sont différentes.



Nouvelle Torah