

LA CELLULE

« Au commencement Elohim créa le ciel et la terre » (Genèse 1:1)
בראשית ברא אלהים את השמיים ואת הארץ

« Bereshite Bara Elohim Èt HaShamayim VéÈt HaArets » (Phonétique)

Les premiers mots de la Bible peuvent se traduire ainsi :

« Au commencement Elohim créa Aleph Tav ».

Aleph est la première lettre de l'alphabet hébreu, Tav la dernière.



« Èt » s'écrit Aleph + Tav et est une préposition introduisant le complément d'objet défini ou l'accompagnement.

Aleph + Tav (prononcé « Ate ») signifie également « Tu » au féminin.



En anglais, « At » permet de situer le nom dans l'espace et dans le temps.

En latin, « At » est une conjonction qui marque, comme liaison logique, l'opposition : « Mais », « Cependant », « Au contraire ».

En hébreu « Èt » signifie également une « Bêche ». En hébreu « BeEsh » signifie « Dans le Feu » באש .

Une Bêche permet de faire une opération de retournement pour enrichir le sol en matière organique.



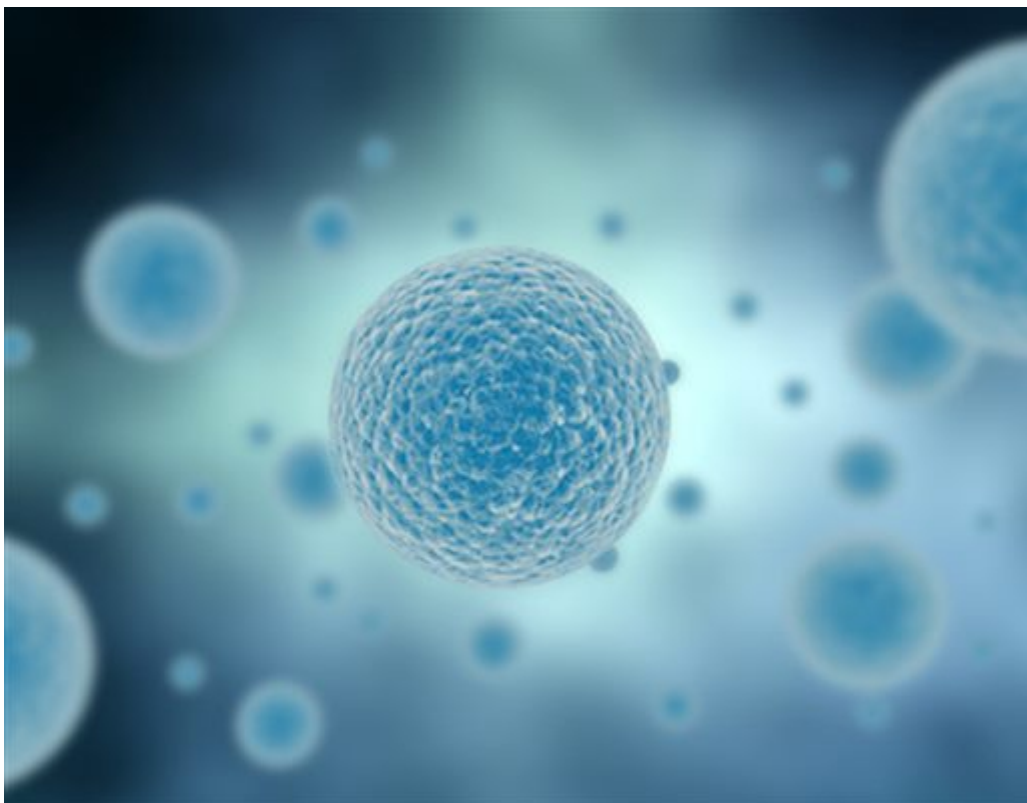
« Au commencement Dieu créa la Bêche. »

#Bereshit #BritEsh

Si nous inversons Aleph et Tav, nous obtenons le mot « Ta » qui signifie « Cellule » en hébreu.

Ta (Cellule)

Un nouveau sens de la première phrase de la Bible apparaît : « Au commencement Elohim créa la cellule. »



#Cellule #Cell #Celle #Shekhina

Le nom de Dieu Elohim est lié à la Nature et à ses forces.

En français, « Ta » est un déterminant marquant la possession d'un objet (de genre féminin) appartenant à celui (de nombre singulier) à qui l'on parle.

Réparer le monde signifie intégrer le nom Elohim dans le nom YHVH, l'immanence dans la transcendance : réparer la Dimension Féminine du Monde.

En français, le pronom féminin « Celle » est utilisé pour remplacer la personne ou la chose dont on parle.

En bambara (langue parlée au Mali), « Ta » signifie « Feu ».

Une « Cellule » (« Cell » en anglais) désigne également une pièce désignée pour enfermer quelqu'un. Intégrer le nom Elohim dans le nom YHVH consiste à « sortir de sa cellule », de sa prison. Nous sommes prisonniers de la prison que nous nous sommes nous-mêmes construite. Les murs de cette prison sont les murs artificiels séparant le Matériel et le Spirituel.



Sors de ta cellule !

#YHVHElohim

Cell + Youd = Ciel

« Pavé » (Ajectif, également transcription phonétique de « Cellule »)

סלול

Guematria classique = 126

Guematria AlBam = 86 (Elohim)

#PaverLaVoie #HardRock

Arobase se dit « Kroukhit » (« Shtroudel » en langage familier)



Kroukhit

כרוכית

Guematria ordinale = 80

= « Yessod »

יסוד

Yessod représente la Fondation, la Transmission

L'arobase sert à écrire la préposition « À » qui désigne la Fondation (« À la maison ») ou la Transmission (« À toi »)



Nouvelle Torah