

LE LOTUS

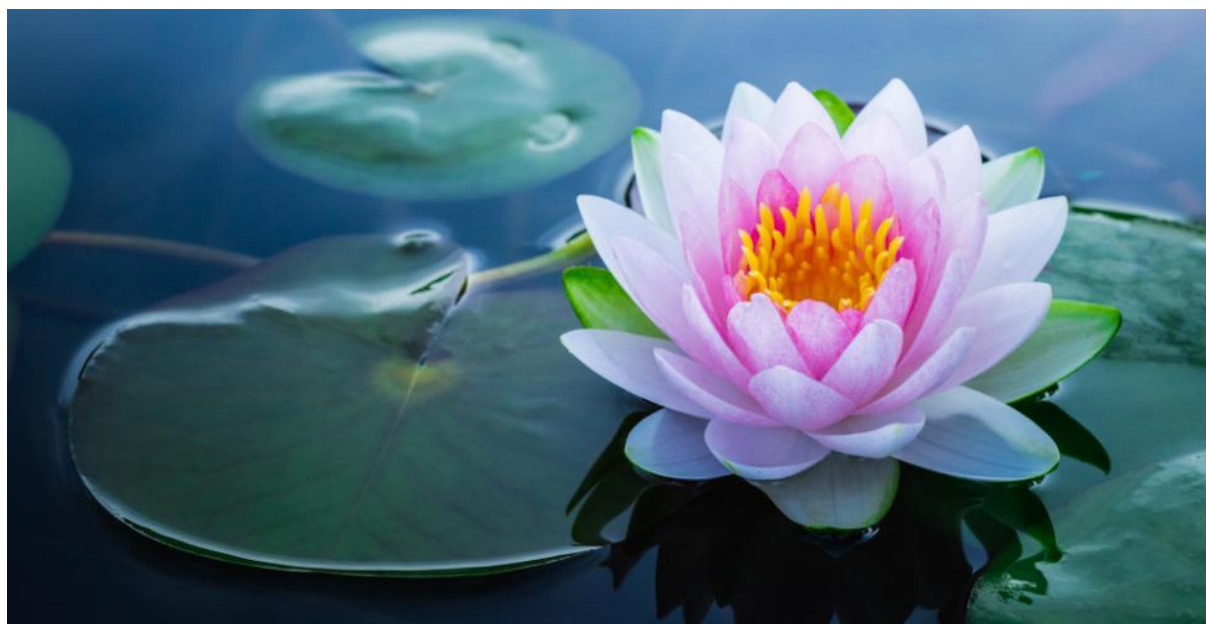
Lotus

לוטוס

Guematria = 111

= guematria pleine de la lettre Aleph

אלא



Le mot « Lotus » a pour origine, via le grec « Lôtós », la racine hébraïque « Loute » (« Inclus », « Enveloppé »).

לוט

Le Lotus symbolise la beauté divine. Le déploiement de ses pétales, l'épanouissement de l'âme.

L'émergence de la pure beauté du Lotus à partir de ses origines boueuses représente une promesse spirituelle bienveillante.

Il en sera de même pour l'Homme et la Femme, qui, à partir « d'origines boueuses », sont destinés à resplendir de Lumière infinie.



Guematria pleine de « Lotus » = 637
למד וו טית וו סמך
= guematria de « Lire » (« Voir »)
לראות

