

# LA LUMIÈRE DU PIED

Sans Pieds, un Homme n'est pas complet.  
Chaque sefira correspond à une partie du corps humain et la sefira Malkhout (la Présence Divine dans notre monde) est représentée par le Pied.

Malkhout est la sefira qui doit être « réparée » afin que Dieu règne pleinement sur Terre.



« Reguel » (« Pied »)

רגל

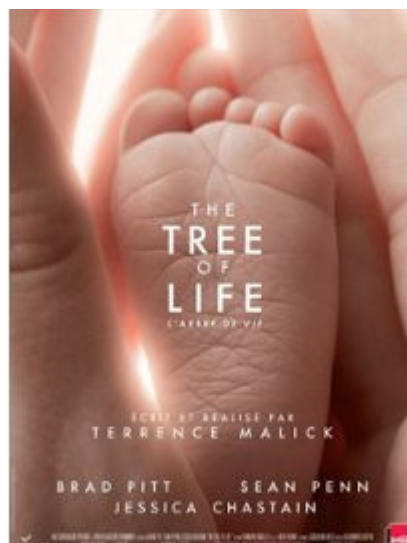
Guematria = 233

= guematria de « Etz Ha'Haim » (« L'Arbre de Vie »)

עץ החיים

= guematria de « Or YHVH » (« Lumière de Dieu »)

אור יהוה



« Amoud Teora » (« Lampadaire »)

עמוד תאורה

Guematria = 732

= guematria de « LeShabbat » (« Pour le Shabbat ») ou de « Lashévèt » (« Séjourner »).

לשבת

La Malkhout réparée permet d'atteindre le Shabbat, la Délivrance, quand le Divin « séjourne » pleinement avec nous.



#LampePied #Lumière

« Panas Re'hov » (« Lampadaire public », « Réverbère »)

פנס רחוב

Guematria = 406

= guematria de « Tav », dernière lettre de l'alphabet, qui signifie la « Marque », « Signe ».

תו

Éclairage public = Réverbère à Sion



#ÉclairerLeMonde #ÉclairerLaBeit #LaMarque #SignéZ

La racine « Saraf » signifie « Brûler ».

שרף

Un Séraphin est un « ange de feu ».

Seraph Un + Lampe Pied = Assurance Vie



#SéraphinLampion #AdHoc #AssuranceVie

La racine indo-européenne « Lep » a donné le mot « Lampe ».

En hébreu, « Lapid » signifie « Flambeau », « Torche ».

לפיד

« Lapidier » vient du latin « Lapidare » (« Lapis » : « Pierre »).

La Lumière vient de ce qui est tout en bas : du Pied, de la Pierre.



#LaPierre #Reguel #AstraGale #Olympiades #LapidÀSion #Flam



Abba = Jour

Il ne faut pas dédaigner ce qui paraît moche, c'est là que se trouvent les plus grandes lumières.

« Plus une lumière a une source élevée et plus elle se dévoile jusque dans un niveau inférieur. » (Rabbi Rayats)

Le chemin est long, mais à la fin nous finirons tous par avoir des ampoules.



#Lumière



Nouvelle Torah