

# LE CODE SOURCE

Contrairement au programmeur, l'ordinateur ne peut pas comprendre directement le code source. Il ne comprend qu'un seul langage : le langage binaire.

Le Code Source présente les instructions d'un programme sous forme de texte. Il peut être ensuite traduit en code binaire, formé de « 0 » et de « 1 ».

« Kod Makor » (« Code Source »)

קוד מקור

Guematria = 456

= guematria de « Tnou » (« Donnez »)

תנו

= « Èt HaKol » (« Tout »)

את הכל



#Donnez #Two

« Èt » est le 456ème mot de la Torah.

Aleph est la première lettre de l'alphabet, Tav la dernière.

את

« Èt » s'écrit Aleph + Tav et est une préposition introduisant le COD ou l'accompagnement.

Aleph + Tav (prononcé « Ate ») signifie également « Tu » au féminin car le but du Code Source est de se lier à la Malkhout.

En anglais, « At » situe le nom dans l'espace et dans le temps.

אט

Guematria ordinale = 23

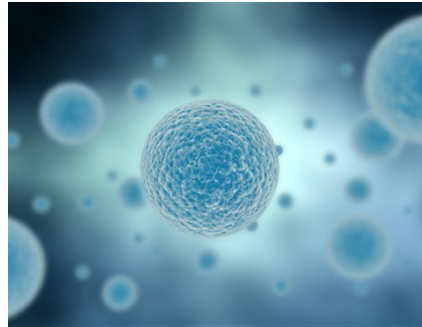
= guematria ordinale de « Kol » (« Tout »)

כל

#At #To #Tout

Si nous inversons Aleph et Tav, nous obtenons le mot « Ta » qui signifie « Cellule » en hébreu.

תא



#SorsDeTaCellule #ÂtMan

« Teena » (« Figue », « Figuier »)

תאנה

Guematria = 456

Le Figuier symbolise la fertilité, l'abondance, la générosité.

« Fig » est l'abréviation de « Figure ».

Une Figure est un Schéma. « Figurer » signifie « Être l'image de »

« Elohim dit : Faisons l'homme à notre image » (Genèse 1:26)



#FigCaption #Légende #Schémalsrael #CodeSource

« Kod Makor » (« Code Source »)

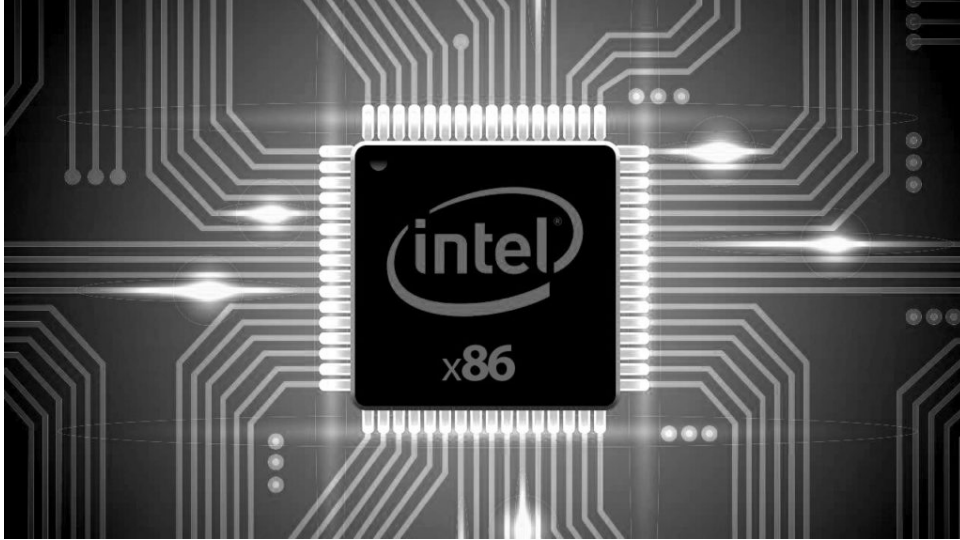
קוד מקור

Guematria ordinale = 87

= guematria d'Elohim (86) avec le kolel (+1)

אלהים

Pour sortir de la matrice, il ne faut pas oublier le Un.



#ASembleur #Intel

« Bi » (בי) veut dire « En moi » en hébreu. Le Code Source est en toi.

Bi Un.

Bien.

Intègre le Un. Fais le Bien. Sors de la matrice, du monde binaire.

« Be Un » = Sois Un



Nouvelle Torah