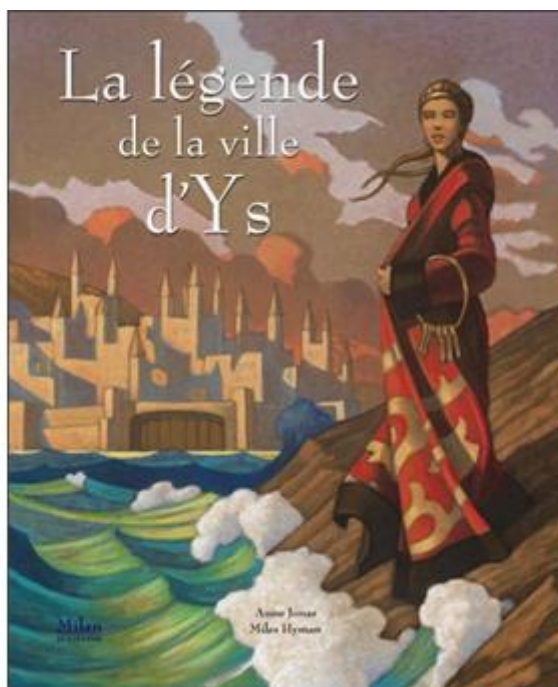


# YS ENGLOUTIE

Ys est une ville légendaire de Bretagne, qui aurait été engloutie par l'océan.



Les contes et légendes du monde entier contiennent de nombreux secrets. Nombre d'entre eux parlent de l'exil de la Shekhina, la Présence Divine, symbolisée par une jeune femme. Dans la légende de la ville d'Ys, c'est Dahut, la fille du roi, qui joue ce rôle.

Ys se nomme « Kêr-Is » en breton, de « Kêr Izel », « Ville basse ». « Ys » signifie « Sous » « Sous la mer ».

Ys

ס'

Guematria = 70

= guematria de « Sod » (« Secret »)

טיו

= guematria ordinale de « Tsolelet » (« Sous-marin »)

צוללת

= guematria de la lettre Ayin qui représente un Œil ou une Source

ע



Afin de rendre visible la Présence Divine, l'Être, nous devons être comme des « sous-marins » et partir sous l'océan à la recherche des secrets des 70 facettes de la Torah.

« Ir Ys » (« La ville d'Ys »)

עיר ים

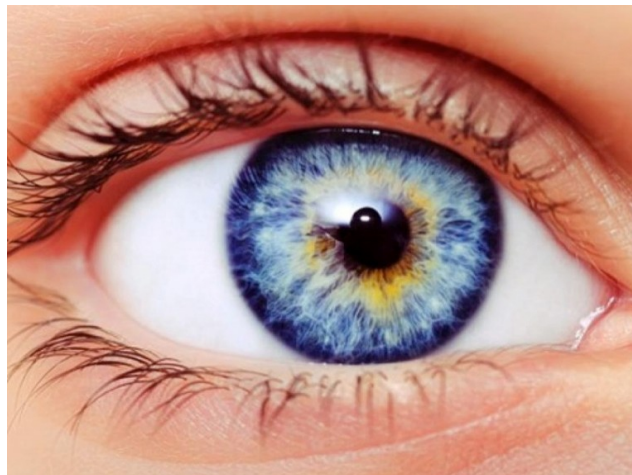
Guematria pleine = 800

עין יוד ריש יוד סמך

= guematria de « Keshèt » (« Arc-en-ciel »)

קשת

Le mot « Iris » signifie « Arc-en-ciel » en grec et en latin (du nom d'une nymphe de la mythologie grecque).



#Iris #Yes #Soulam

Iris / Œil / Eye / « I » (« Je ») / « Is » (« Est »)

#HommeRouge

« HaOkyanoss » (« L'Océan »)

האוקיינוס

Guematria classique = 248

= guematria d' « Avraham », « Père d'une multitude de nations »)

אברהם

« Atlantis » (« L'Atlantide »)

אטלנטיס

Guematria ordinale = 70



#EmpireDuPère #EmpirePerdu



À l'Ys



Nouvelle Torah